



GREG9 160x62R

L02-A1-1



FICHE TECHNIQUE

Ind. i - Révision 05-2017

| Tension | Fréquence | Puissance absorbée | Intensité absorbée | Débit | Vitesse de rotation | Niveau sonore | Sens de rotation | Température d'utilisation |
|---------|-----------|--------------------|--------------------|-------------------|---------------------|---------------|------------------|---------------------------|
| V | Hz | W | A | m ³ /h | RPM | dBA | | Min/Max |
| 230 | 50/60 | 149 | 1,19 | 640 | 1930 | 65 | R | -20°C / +50°C |
| 230 | 50/60 | | | 376 CFM | | | | -4°F / 122°F |

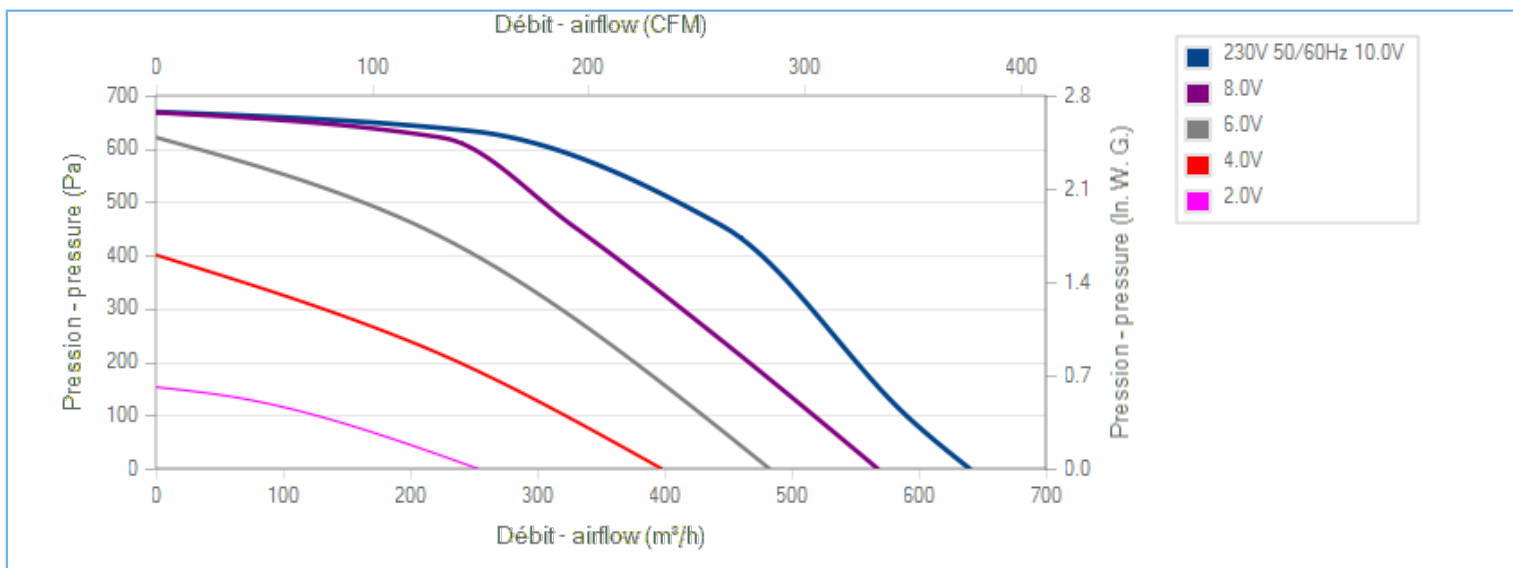
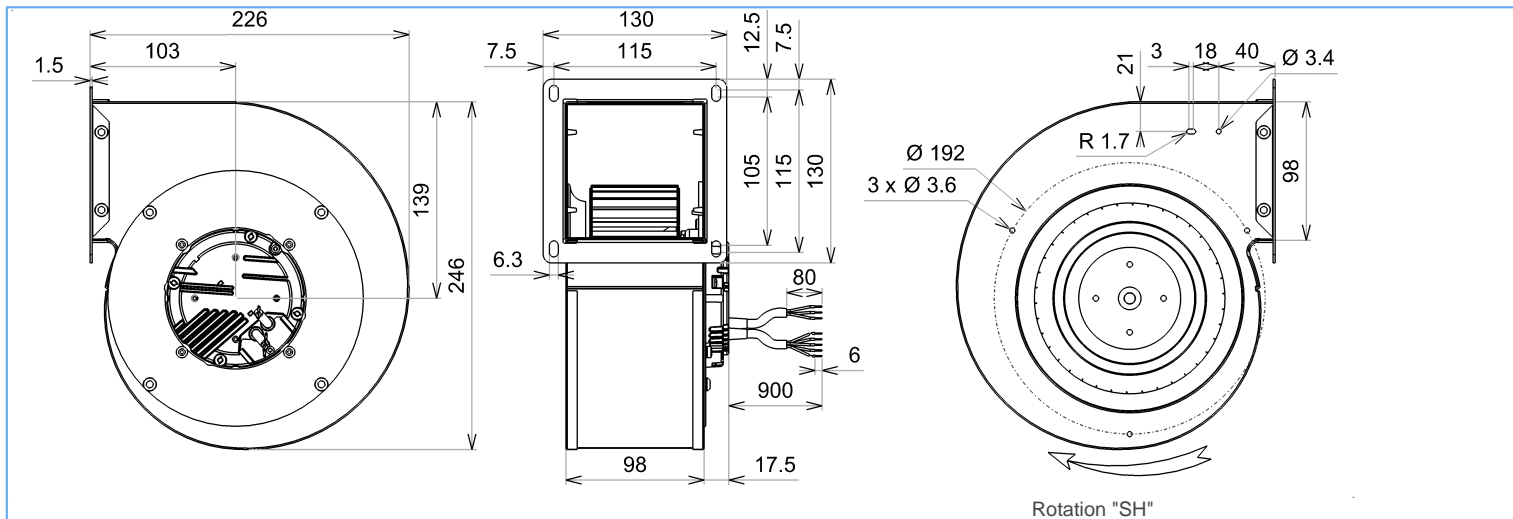


dBA : soufflage libre

ErP 2013

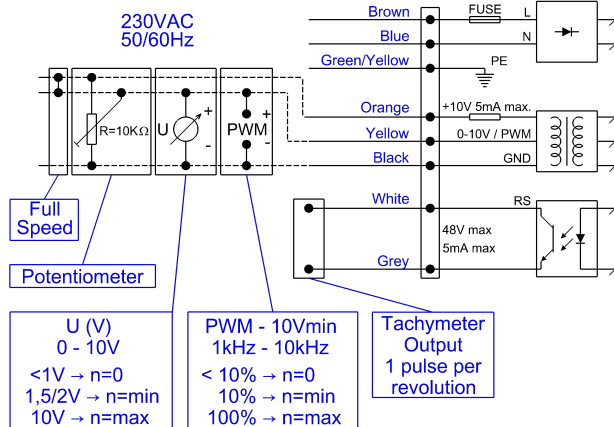


ErP 2015



Descriptif

- .Poids : 2,7 Kg
- .Roulements à billes
- .Bobinage Classe F
- .IP4x peut être IP44 selon la norme EN 60034-5 après vérification de l'intégration dans le dispositif de client
- .Equilibrage G2.5
- .Volute peinte en noir
- .Turbine tôle galvanisée



Document non contractuel. Toutes les données de cette page sont sujettes à modifications. Photo pour information uniquement.



GREG9 160x62R

L02-A1-1



FICHE TECHNIQUE

Ind. i - Révision 05-2017

Données conformément à la directive ErP

| | | |
|---------------------|-------|----------------------------------|
| Tension | 230 | V |
| Fréquence | 50 | Hz |
| Puissance | 0,128 | kW ⁽¹⁾ |
| Débit | 327 | m ³ /h ⁽¹⁾ |
| Pression | 571 | Pa ⁽¹⁾ |
| Vitesse de rotation | 2752 | RPM ⁽¹⁾ |

(1) Au point de rendement optimal

| | Actuel | Cible 2013 | Cible 2015 |
|-----------------------------|----------|------------|------------|
| Rendement global (η) | 46,5 | 25 | 32 |
| Niveau de rendement (N) | 58 | 37 | 44 |
| Catégorie de mesure A-D | A | | |
| Catégorie de rendement | statique | | |
| Variateur de vitesse | oui | | |
| Rapport spécifique | 1,00 | | |

Conçu pour des applications standards au sens de la directive EU 2009/125/EC

Accessoires

21325

Conditions de mesure

Contactez ECOFIT

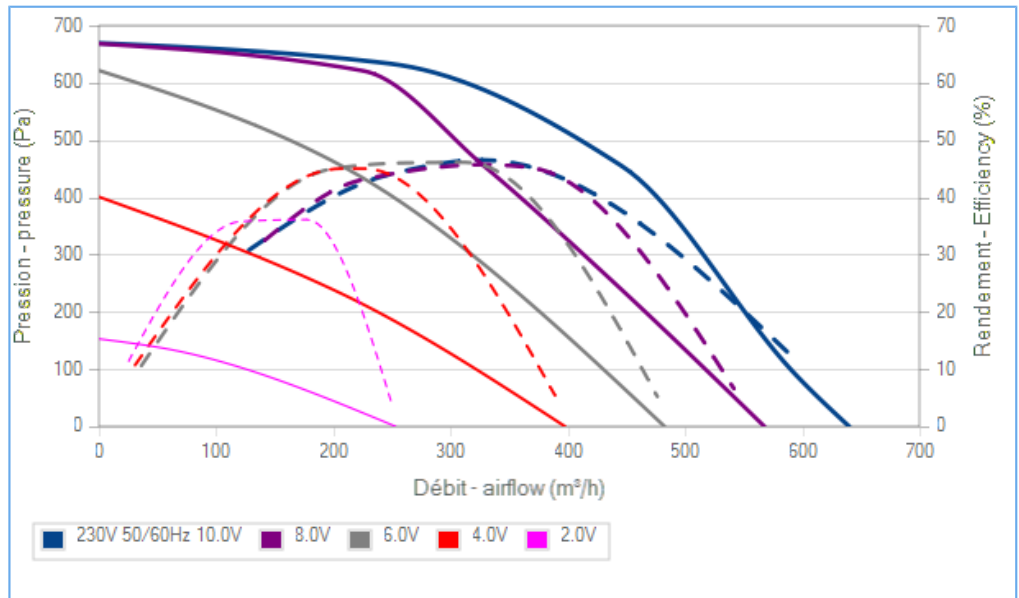
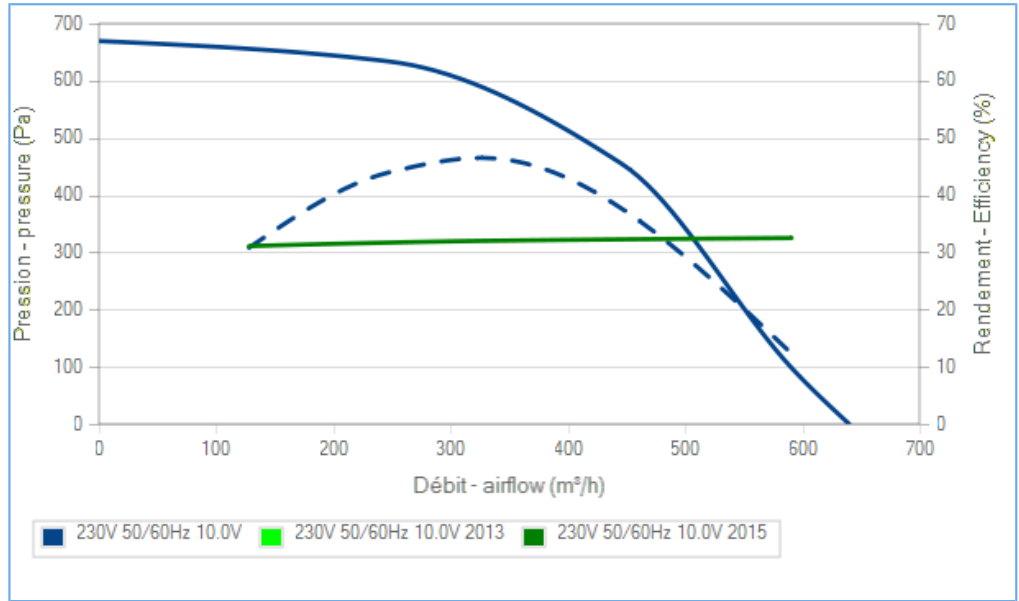
Documents

Manuel d'utilisation

www.ecofit.com/site/normes

Operating and recycling manual

www.ecofit.com/anglais/normes



La courbe de rendement intègre le facteur de compensation de charge partielle du règlement (UE) n°327/2011
The efficiency curve includes part load compensation factor of regulation (EU) n°327/2011



IEC 60335-2-80:2002 + A1:2004 +
IEC 60335-1:2010
EN 60335-2-80:2003 + A1:2004 + A2:2009 +
EN 60335-1:2012
RT9192CE

Document non contractuel. Toutes les données de cette page sont sujettes à modifications. Photo pour information uniquement.